

インタビュー動画視聴会のご案内

クリティカルケア空間設計・レイアウトサポート事例のご紹介
成田赤十字病院 ～HCU整備 機能とぬくもりの調和～

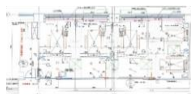
視聴期間

2022年2月22日(火)10:00～2022年3月22日(火)10:00まで

アジェンダ

- 00:00～ オープニング
- 01:50～ 成田赤十字病院の概要や地域で求められる役割
- 03:17～ 院内におけるHCUの機能・役割
- 04:15～ 病棟を改修する事で解決したかった事、困っていた事
- 06:38～ 理想を実現するために工夫された事
- 21:56～ 新HCUの特徴や気に入っている点
- 33:34～ スタッフからの評判
- 35:10～ 療養環境の整備を検討する医療者の皆様へのメッセージ
- 36:38～ HCUの整備を経て感じた事

設計・レイアウトサポートサービス



①平面図



②3Dパース



③スタジオでの実寸検証



④完成

出演：日本赤十字社 成田赤十字病院 副院長
救急・集中治療科部長、救命救急センター長 中西 加寿也 先生
定員：先着500名 ※無料 限定公開

お申込み
フォーム

QRコードまたは下記アドレスよりお申込みください。
<https://media.paramount.co.jp/entryform061-huc202202>



視聴方法

お申込み後、限定公開先のURLをお送りします。
視聴期間内は繰り返し視聴可能です。
※ご質問、ご意見等は随時メールにてお受けいたします。
easyprone-seminar@paramount.co.jp

【お願い・注意事項】

- ・視聴ページのURLを第三者に提供することはご遠慮ください。お申込みフォームよりご登録をお願いします。
- ・コンテンツ動画の録音・録画・撮影は禁止です。
- ・出演者、および他の参加者への中傷、脅迫、いやがらせに該当する行為はおやめください。
- ・上記禁止事項が認められた場合、今後のセミナー等へのご参加をお断りする場合がございますのでご了承ください。
- ・本チラシの内容につきましては予告なく変更する場合があります。予めご了承ください。

お問い合わせ

パラマウントベッド株式会社 営業推進部クリティカルケアチーム
WEBセミナー担当窓口:03-3648-1250 or 090-5032-8065 (阿部・橋本)
easyprone-seminar@paramount.co.jp